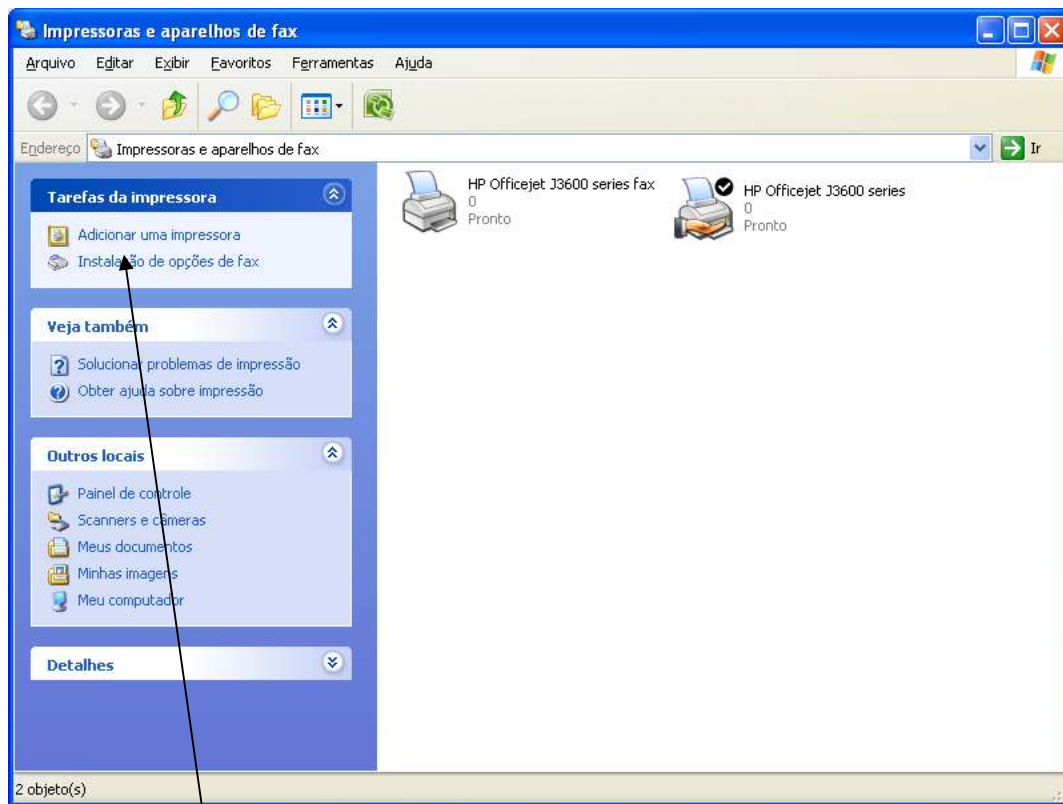
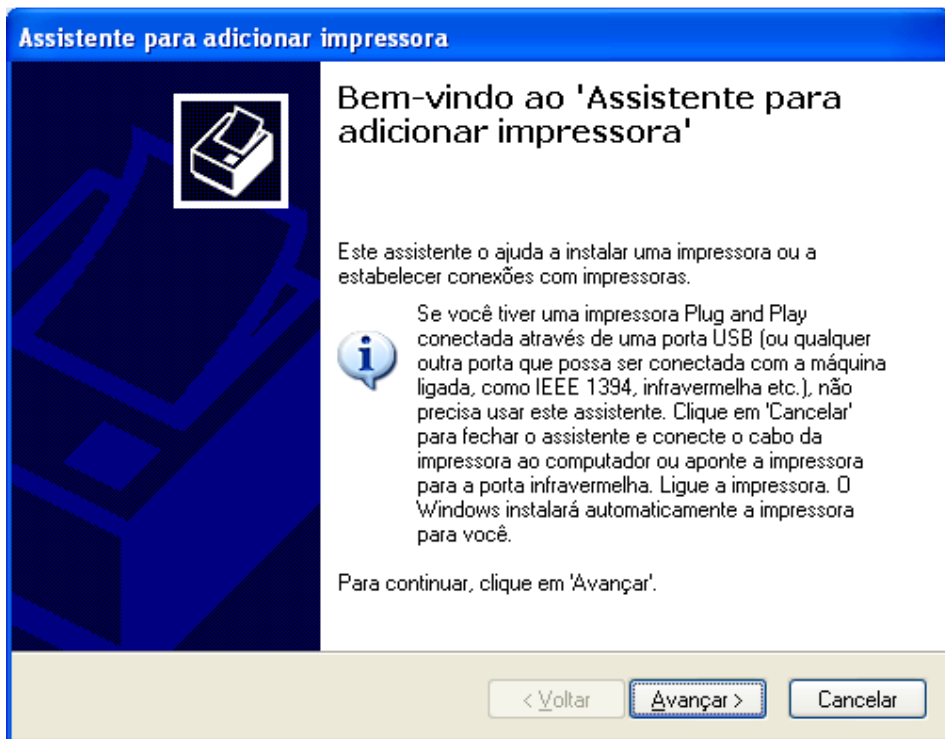


## Manual para configuração da Impressora Genérica

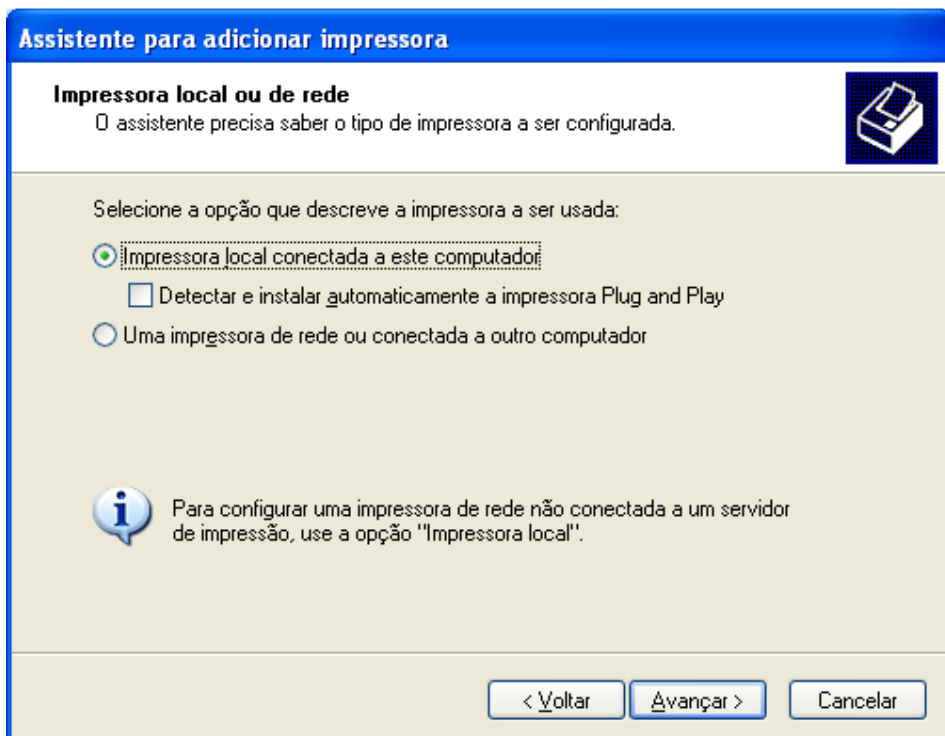
Entre no Iniciar, Painel de Controle, Impressoras e aparelhos de fax



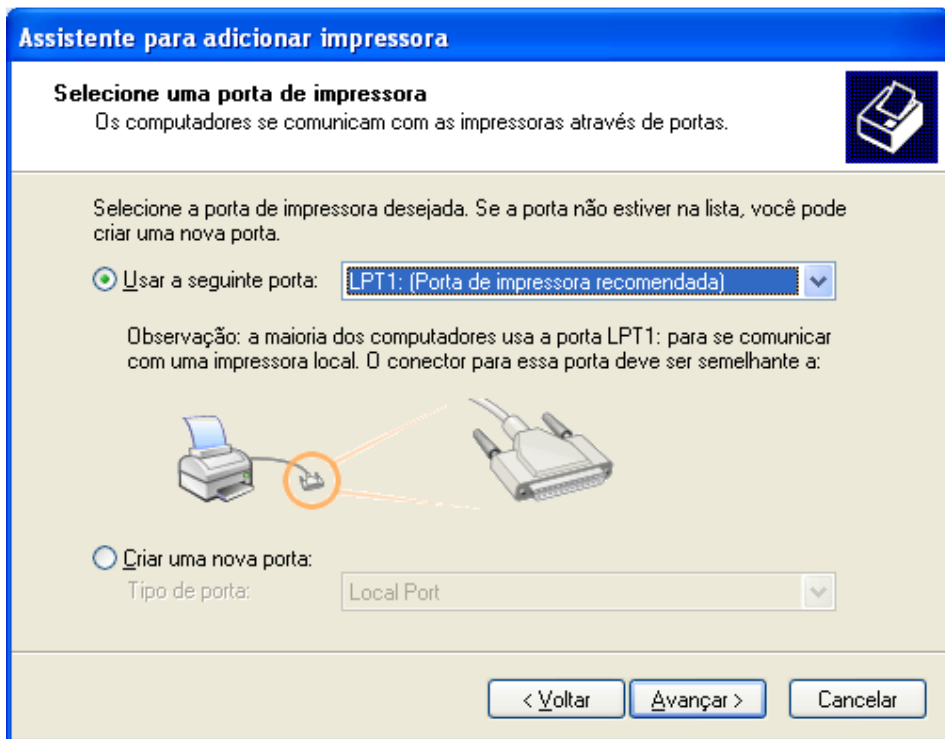
Clique acima em Adicionar Impressora



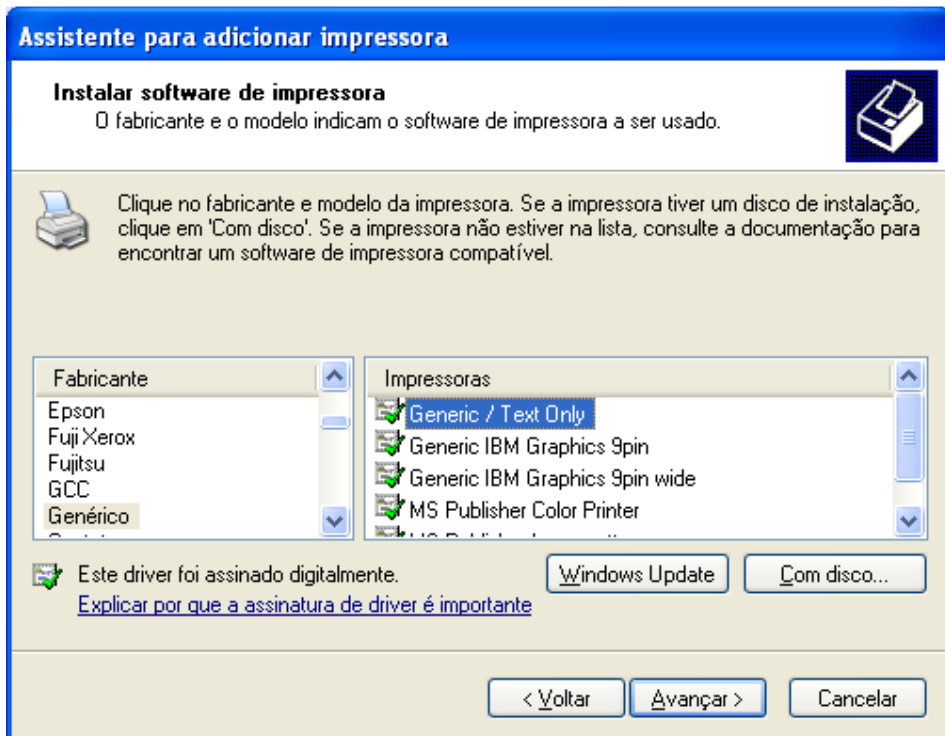
Aparecera a tela acima, clique avançar



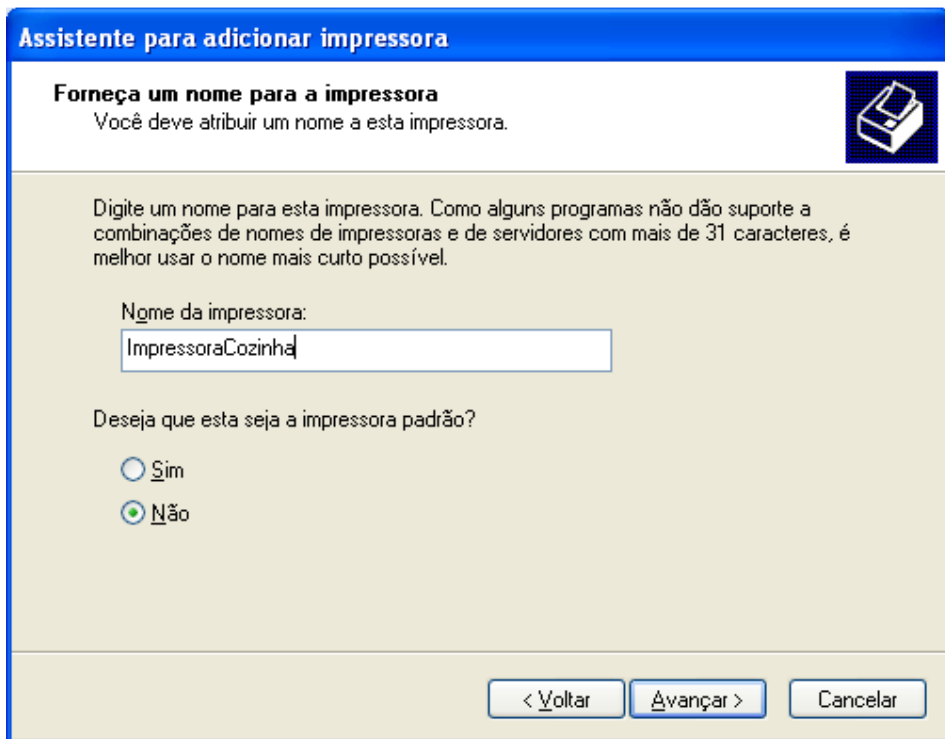
Selecione Impressora Local e desmarque Detectar



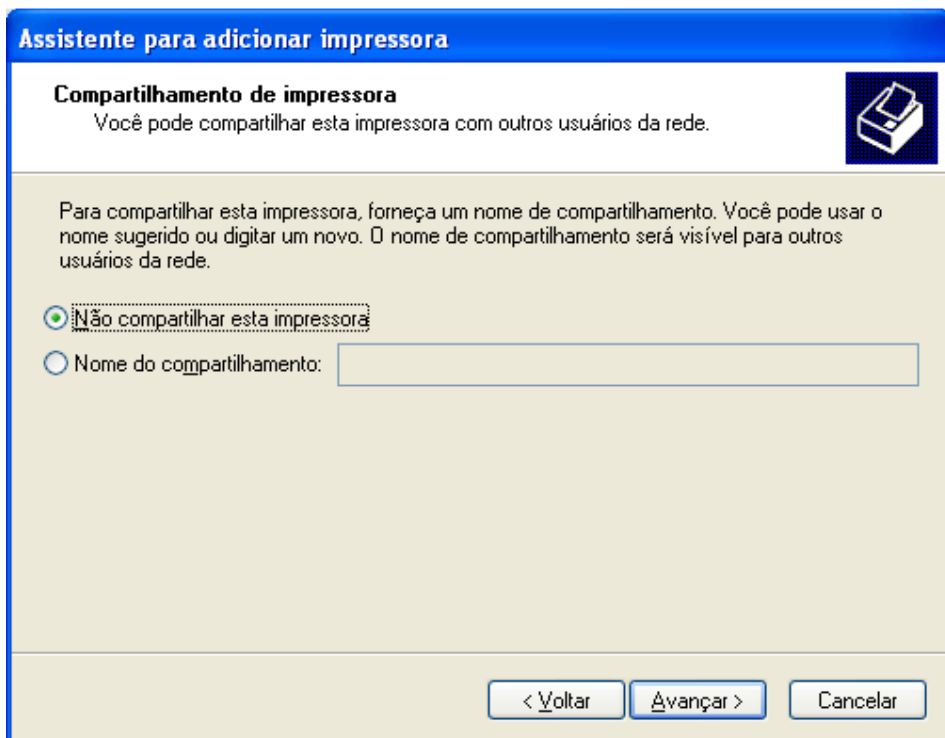
Selecione a Porta de comunicação com sua impressora



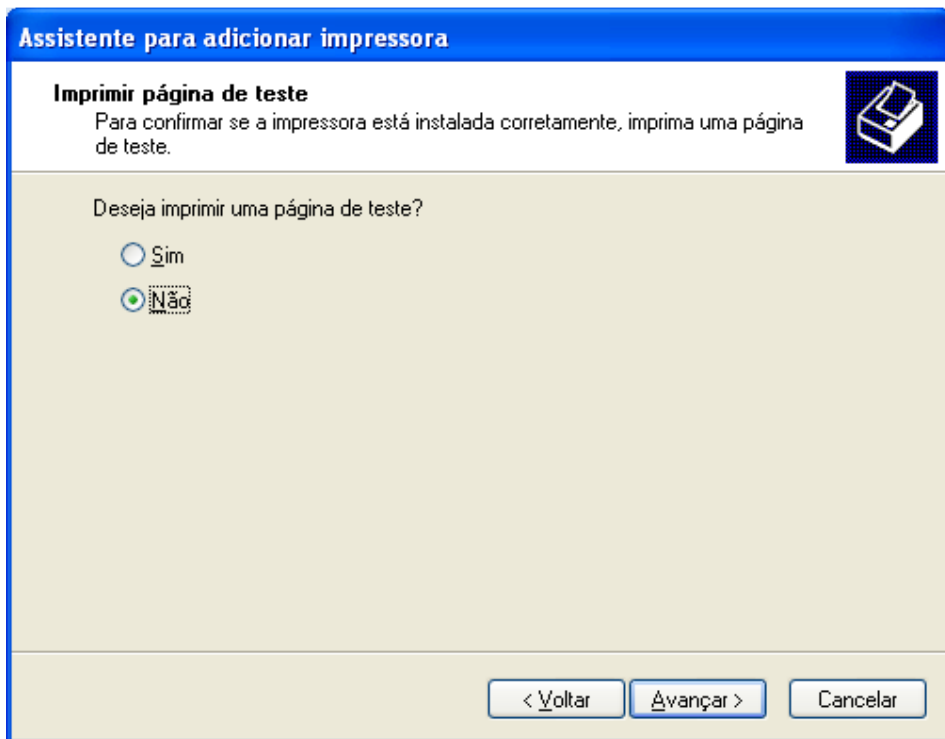
Encontre a esquerda o Fabricante Genérico, e a direita Generic / Text Only (ou Genérico somente texto)



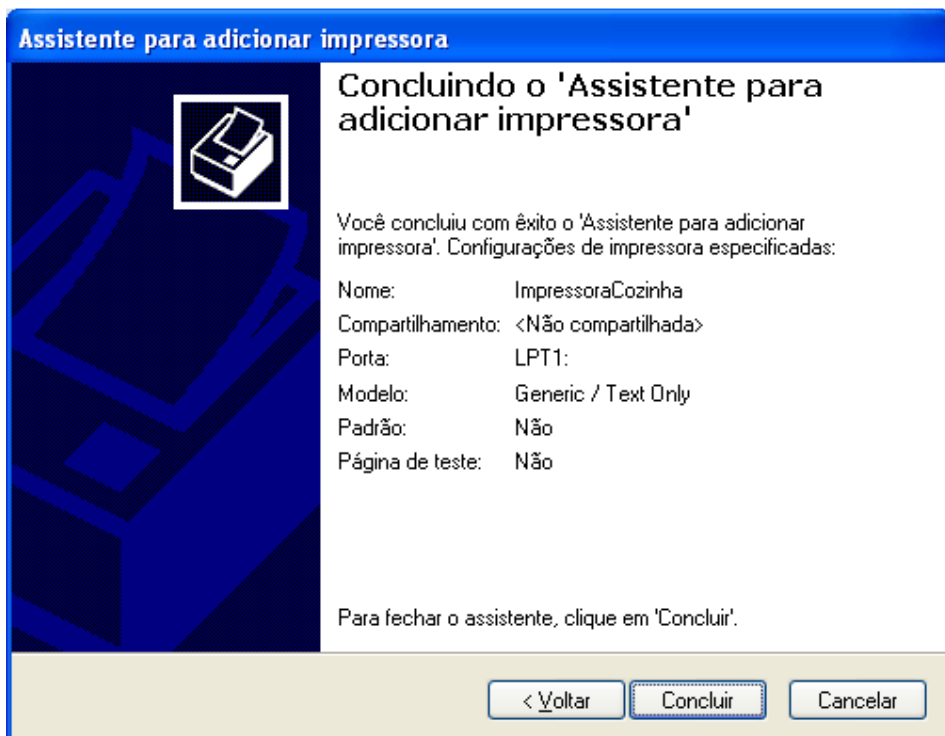
De o Nome para a sua Impressora



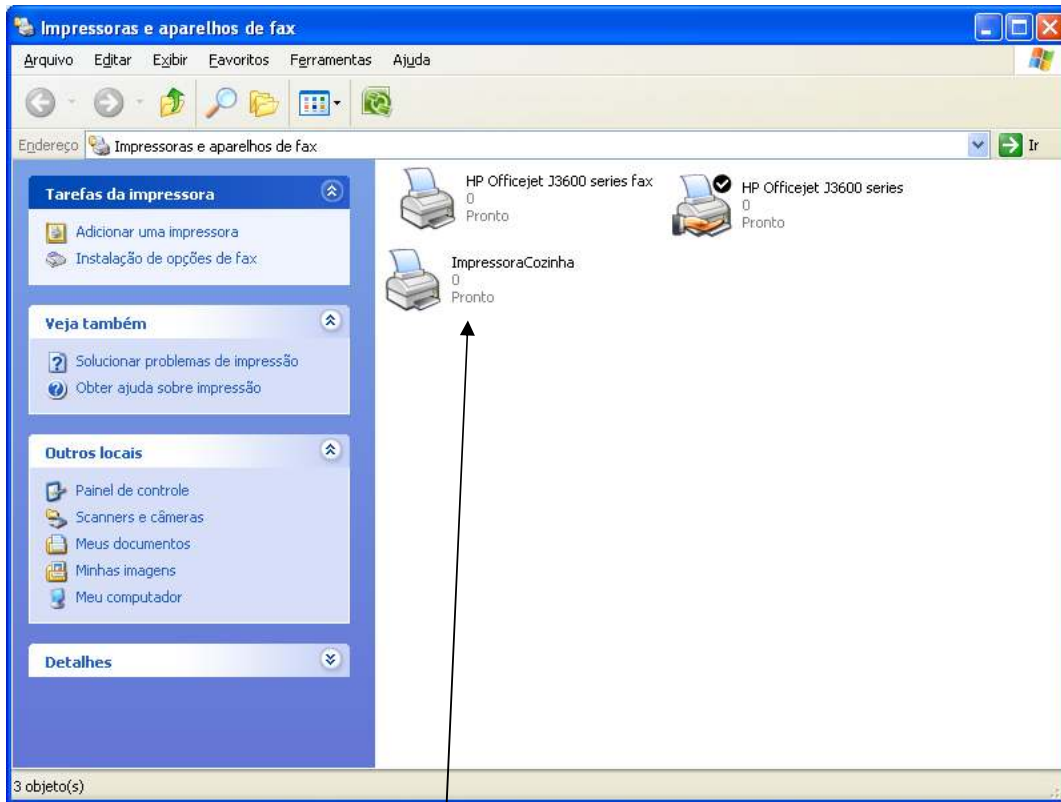
Se for imprimir em rede nesta impressora marque Nome do Compartilhamento e de um Nome a ela.



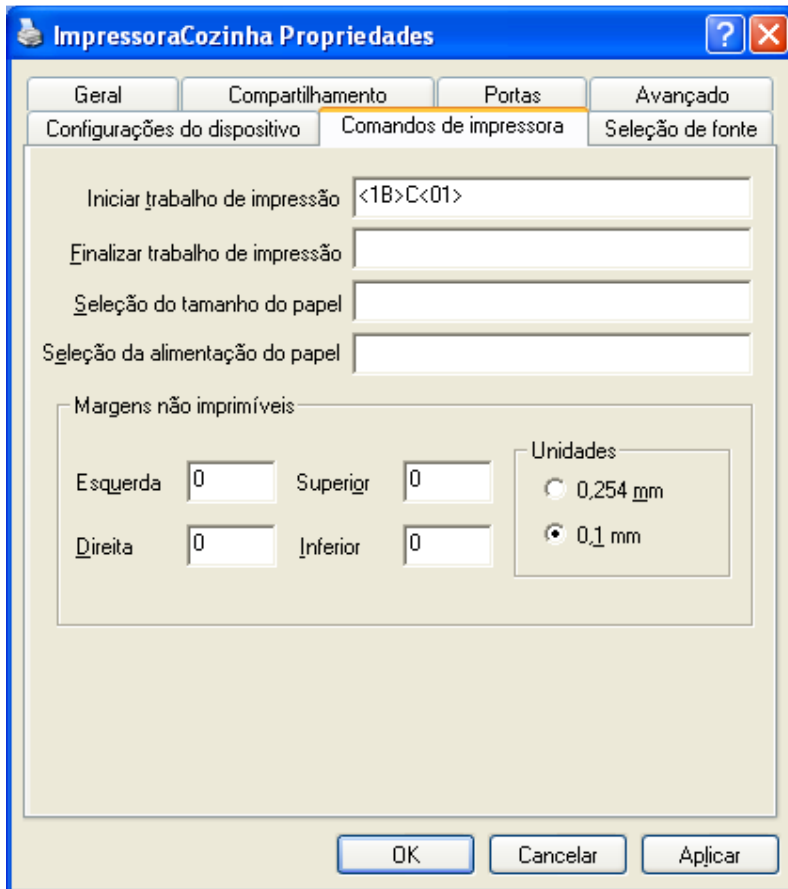
Marque não



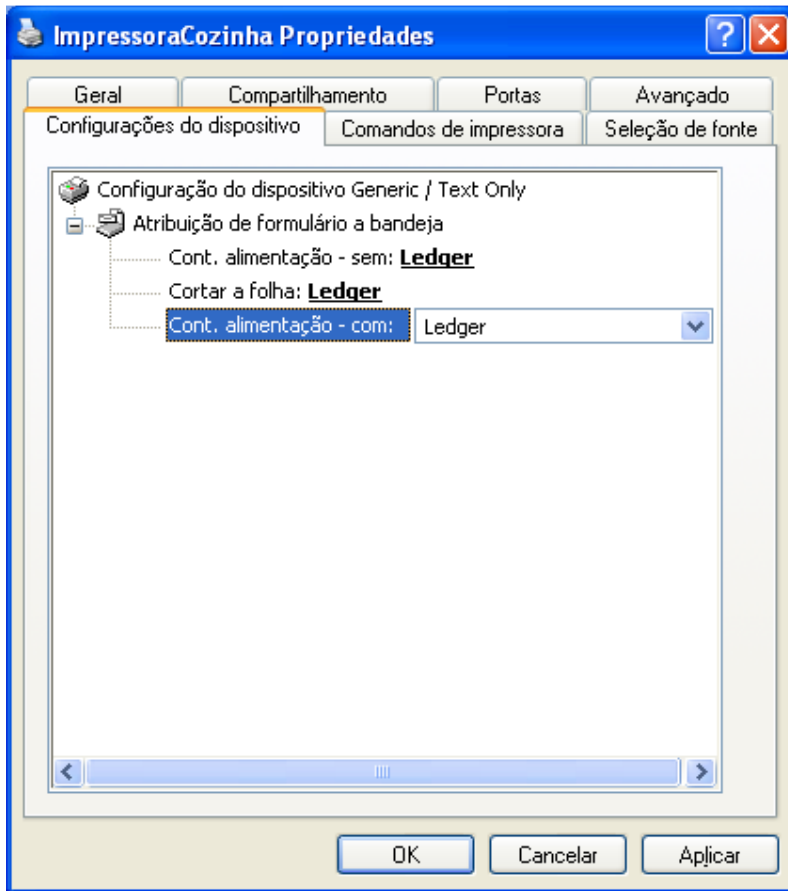
Concluir



Clique com o Botão direito do Mouse sobre a sua Impressora Instalada e clique em Propriedades

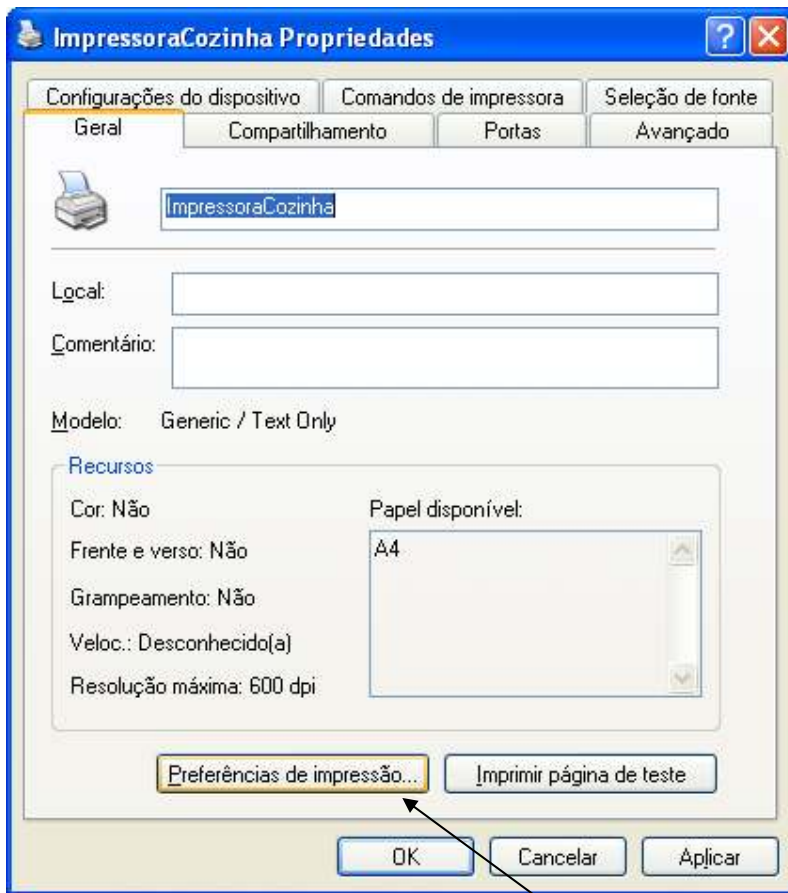


Selecione a aba Comandos da Impressora e coloque <1B>C<01> (exatamente como está)

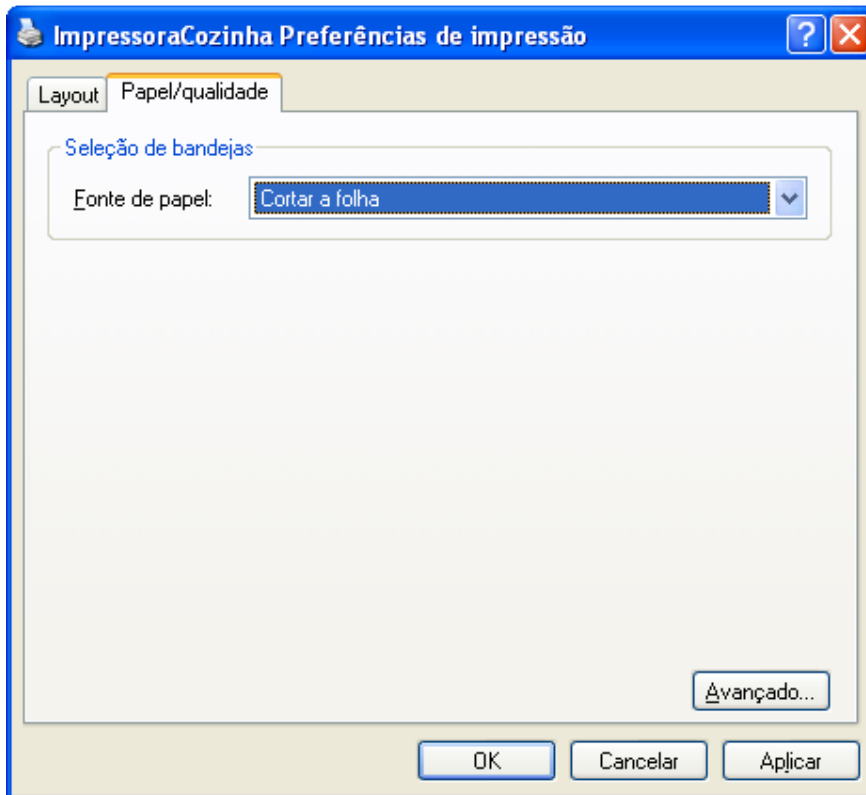


Clique na aba Configurações do dispositivo, Selecione em todos os tipos de papel o tamanho LEDGER.

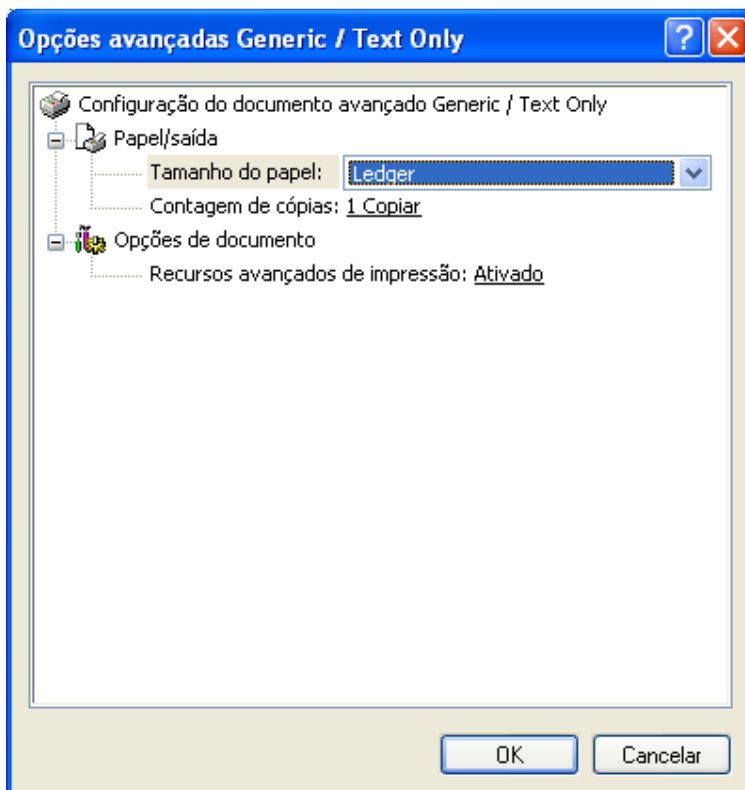




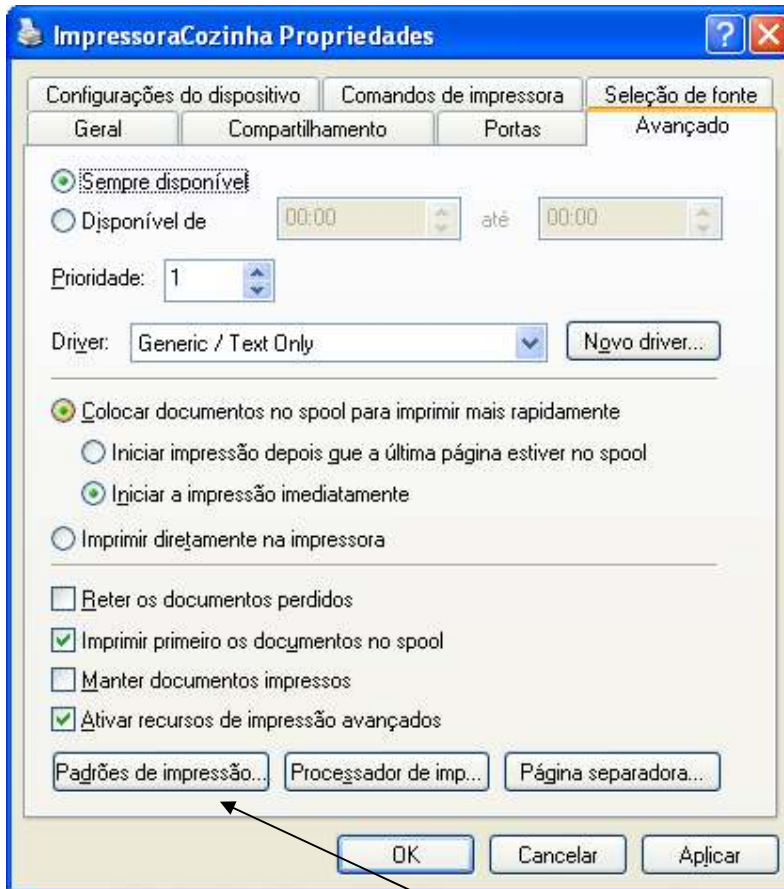
Clique na Guia Geral e depois em cima de Preferências de Impressão



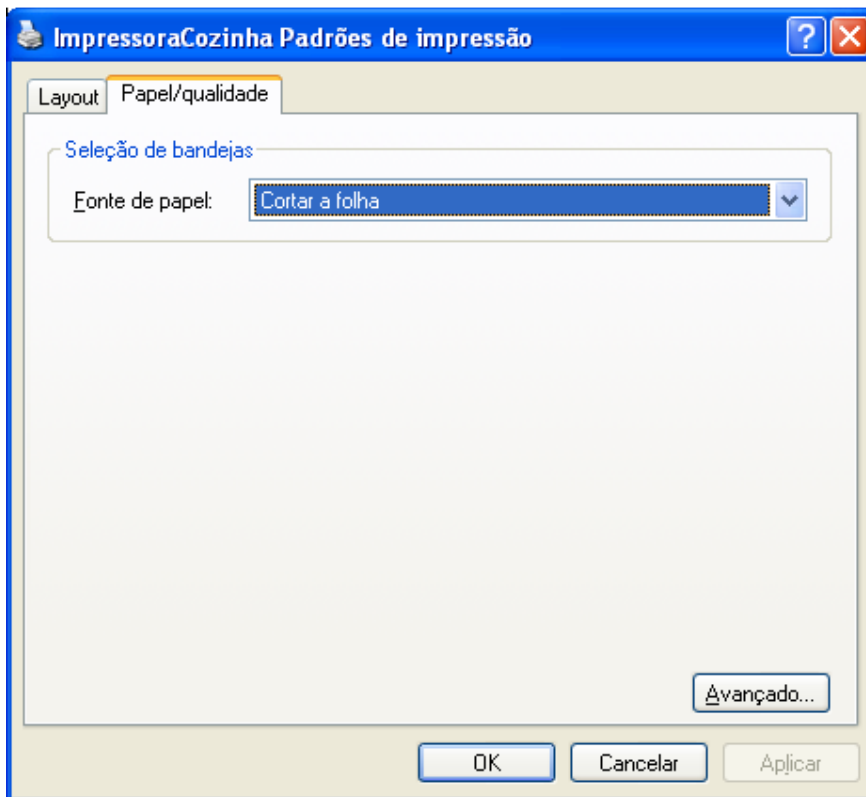
Em Papel/qualidade selecione Cortar a Folha e clique em avançado.



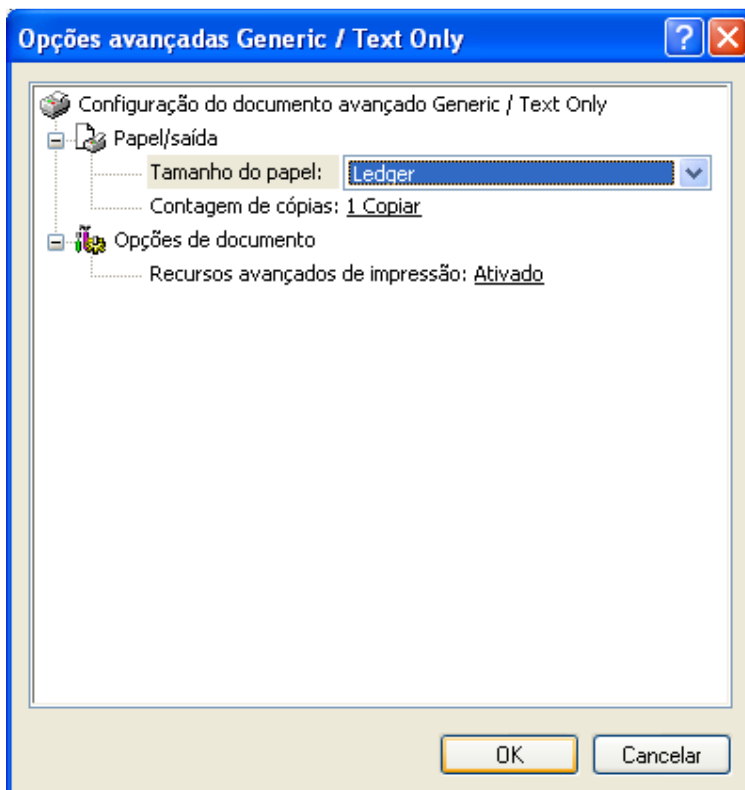
Selecione tamanho Ledger e de ok ate voltar as propriedades da impressora



Selecione a Guia Avançado e depois Padrões de Impressão



Selecione Cortar a folha e depois em avançado



Selecione tamanho Ledger e de ok ate fechar tudo. Esta pronto agora. Faça o teste.